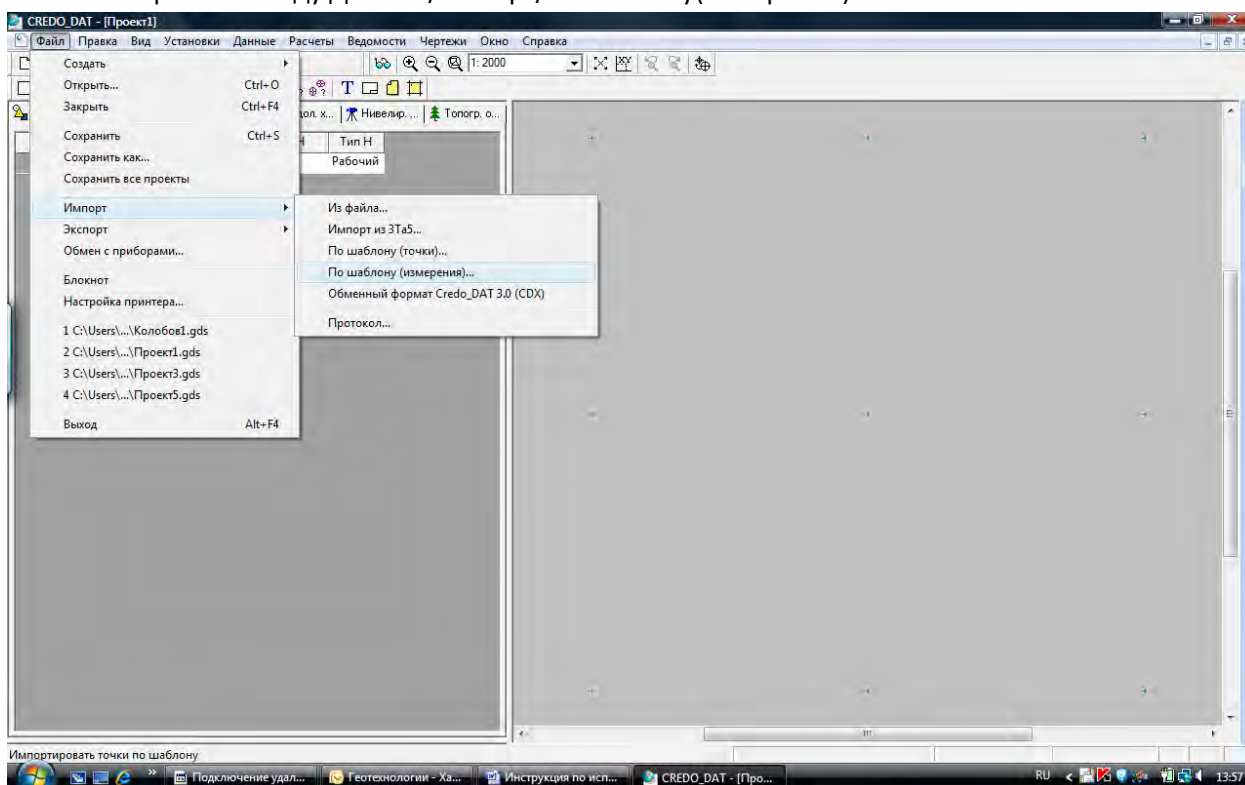


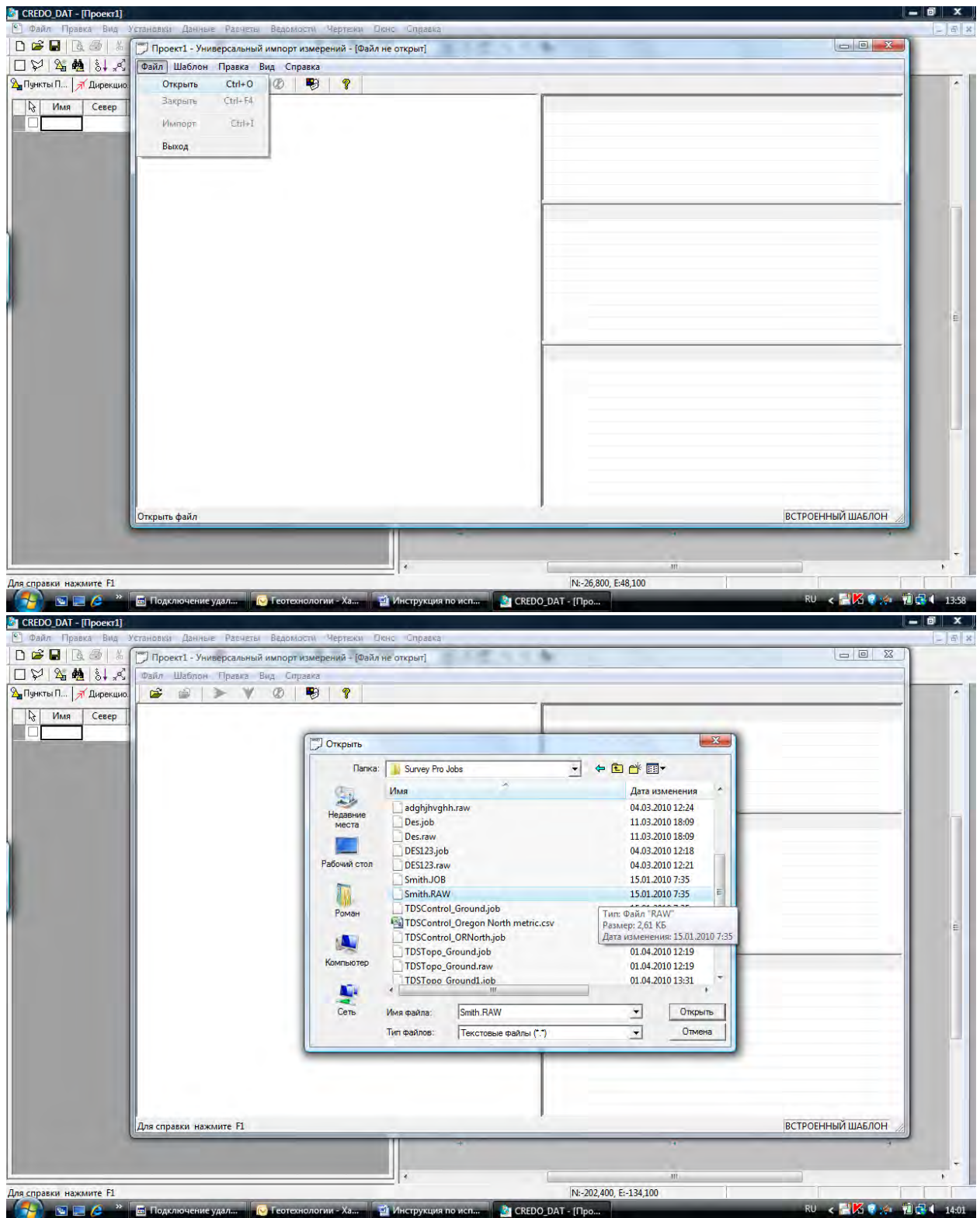
Инструкция

по использованию шаблона при подгрузке файла,
получаемого приборами Nikon
с программным обеспечением Survey Pro.

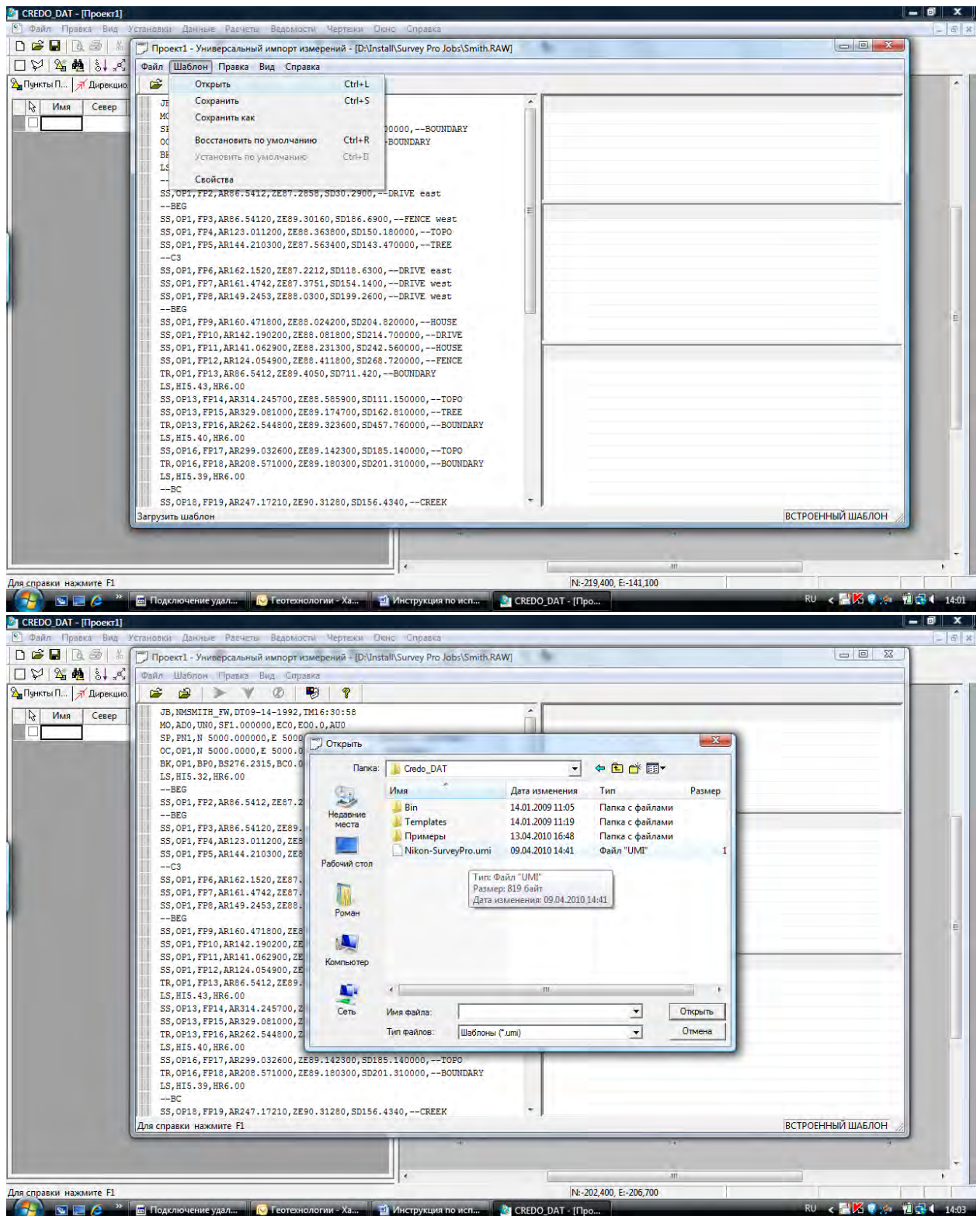
1. Скопировать на компьютер файл с «сырыми» данными с расширением RAW.
2. Скопировать шаблон измерений (Nikon-SurveyPro.umi) в папку с программой Кредо ДАТ 3.12.
3. Запустить программу Кредо ДАТ 3.12
4. Создать файл Проект(1).gds, в который будут считываться «сырые» данные
5. Выбрать команду Данные/Импорт/по шаблону(измерения)



6. В открывшемся окне «Универсальный импорт измерений» выберите команду «Файл/Открыть» и загрузите файл с «сырыми» данными с прибора

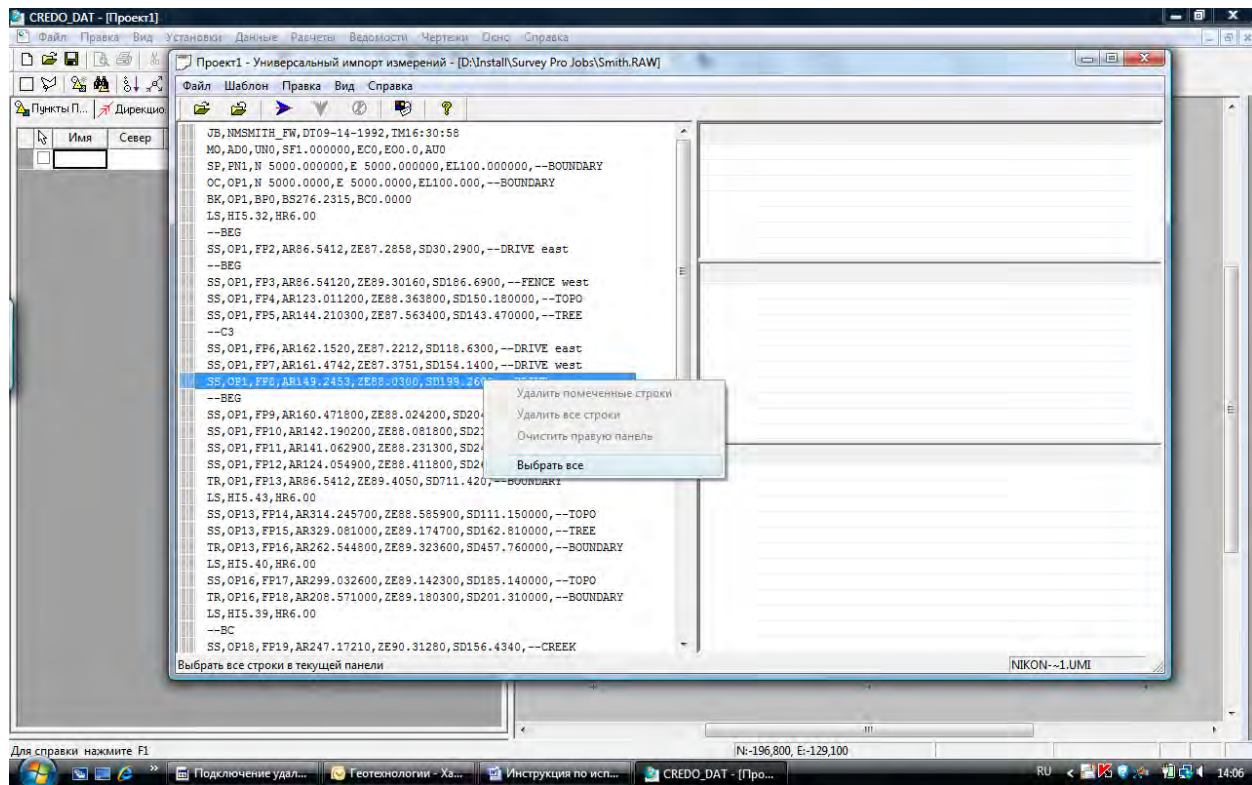


7. Откройте шаблон для файла измерений для прибора Nikon и программного обеспечения SurveyPro – (под именем Nokin-SurveyPro.umi)



Нажмите кнопку «Открыть»

8. Затем, поместите курсор мыши на левую часть окна «Универсальный импорт измерений» и нажмите правую кнопку мыши. В контекстном меню выберите строку «выбрать все» (Данную операцию можно выполнить через пункт меню «Правка/Выбрать все (левая панель)»)



9. Выполните конвертацию файла (пиктограмма в виде синей стрелки вправо) и импорт распознанных данных в проект (пиктограмма в виде синей стрелки вниз).
10. Закройте окно «Универсальный импорт измерений». При вопросе об изменении шаблона ответьте - «не сохранять шаблон».

Удачи в работе!!!